

DSA 2000 L

# DSA 2000 L

Dental Stand Alone



Steckdose genügt ...



DSA 2000 L, Aspijet und Behandlungsstuhl Linda 3

## DSA, ein Konzept, das bis ins Detail überzeugt!

Mit dem DSA 2000 L können wir Ihnen einen Behandlungsplatz präsentieren, für den keine einzige Versorgungsleitung gelegt werden muß.

Stromanschluss ist in jedem Raum, und nur den benötigen wir. Sie sparen viel Schmutz und Dreck, aber auch viel Geld dadurch, daß Sie keine Leitungen verlegen lassen müssen. Es ist keine Zentralversorgung notwendig, da in unserem DSA 2000 L System alles enthalten sein kann. Dadurch entstehen auch keine Abhängigkeiten vom Service.

### Kompressor

Das Herz des DSA 2000 L Behandlungskonzeptes bildet der geräuscharme, integrierte Kompressor. Geräuschgedämpft ist er am Boden des Gerätes unterhalb eines 3 Liter Lufttanks montiert.



### Qualität des Kühlmittels

Beim DSA 2000 L sorgen zwei Wassertanks mit je 2 L Inhalt, herausnehmbar und autoklavierbar, für die



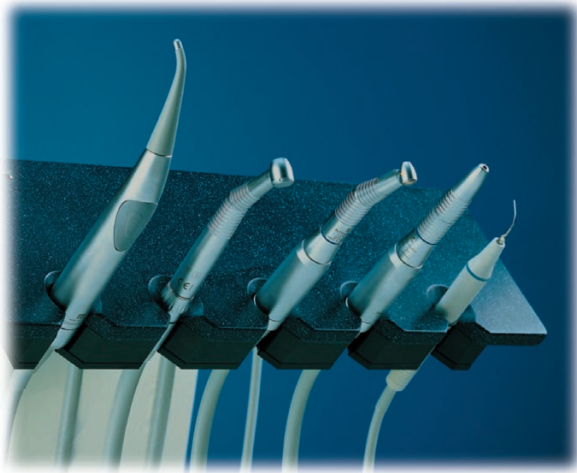
Versorgung mit Kühlf Flüssigkeit. Sie können Leitungswasser mit einem Zusatz von „Alpron“ verwenden, um höchste Wasserqualität zu erreichen, destilliertes Wasser, oder eine Kochsalzlösung. Wählen Sie die Qualität des Kühlmittels selbst, und ärgern Sie sich nicht mit verstopften Instrumentenöffnungen herum. Das Kühlsystem Ihres DSA 2000 L-Gerätes kann nicht verschmutzen, es ist von innen sauber und desinfiziert. Durch die Verwendung des neuen „No-Retraktion-Systems“ ist keine Retraktion des Kühlmittels nach Beendigung des Bohrens mehr möglich. Die Kühlluft bläst nach. So haben Bakterien wirklich keine Chance mehr.

### Hygiene

Die Konstrukteure Ihres DSA 2000 L haben, zugunsten einer schnellen und hygienischen Reinigung Ihres Gerätes darauf geachtet, möglichst glatte und große Flächen zu bilden. Die sehr glatte und fugenfreie Oberfläche aus Corian erlaubt Ihnen eine großzügige Ablage Ihrer Geräte und Instrumente. In die wasserundurchlässige, kratz- und schlagfeste Corianplatte sind die Instrumentenköcher direkt integriert. Keine Schalter, Drucktasten oder Folienschalter auf der Oberfläche behindern Desinfektion und Reinigung.



— DSA 2000 L, Behandlungsstuhl Eco 19 und Hinterkopfabsaugung



## Instrumente

Bei der Auswahl der Instrumente wurde großer Wert auf Langlebigkeit gelegt. Bewährte Instrumente stehen zu Ihrer Verfügung. Treffen Sie die Wahl, welche Instrumente wir für Sie einbauen sollen.

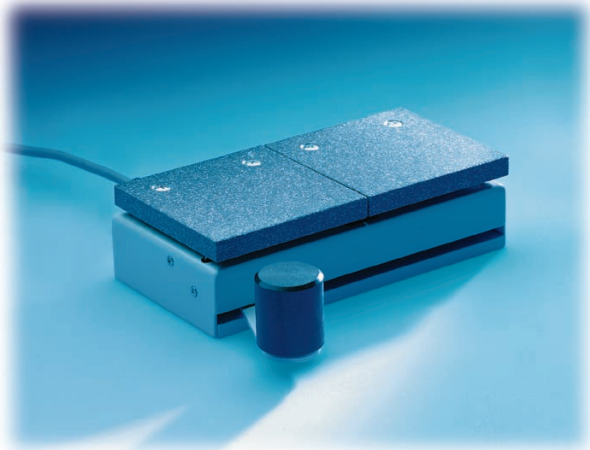
- FARO Funktionsspritze, Spritze und Hülle sterilisierbar.
- Turbinenanschluß 4-Loch Licht für alle Turbinensysteme. Wir empfehlen die Bien Air Turbine Bora S 36 L mit Licht und Druckknopf, Drei-Loch-spray mit Wasserregulierung an Schnellkupplung.
- Ein- oder Zwei-Mikromotoren können wir einbauen. Natürlich mit Licht und Intra-Anschluß für fast alle Hand- und Winkelstücke. Sprayregulierung am Motorende.
- Zahnsteinentferner mit oder ohne Licht, wie Sie es wünschen.
- Weitere Möglichkeiten der Nutzung von Zusatzinstrumenten auf Turbinenkupplung und ZEG sind möglich.
- Einbau eines Lichthärtgerätes ist kein Problem.
- An den unterhalb des Instrumentenkopfes angebrachten Schnellverschlüssen für Luft und Wasser können Sie externe Geräte wie Airflow oder andere direkt anschliessen.
- Steckdosen rückseitig am Gerät.
- Selbstverständlich liefern wir Ihnen gerne eine Intraoralkamera. Um unsere Flexibilität nicht zu verlieren, senden wir das Bild zu einem entsprechendem Empfänger, von wo Sie das Bild weiterleiten können, z. B. auf einen Monitor oder Computer. Die Kamera enthält eine Voreinstellung für die Bildtiefe.

## Chirurgie

Für die Chirurgen besteht die Möglichkeit eines externen Kühlmittelanschlusses (z. B. für Kochsalzlösung) zum externen Anschlusses um durch den Bohrer zu kühlen.

## Einfache Bedienung

Die Steuerung Ihres DSA 2000 L erfolgt an den Instrumenten und über den Fußanlasser. Spray, Chipblower, Linkslauf und die Geschwindigkeit regulieren Sie über den Fußanlasser.



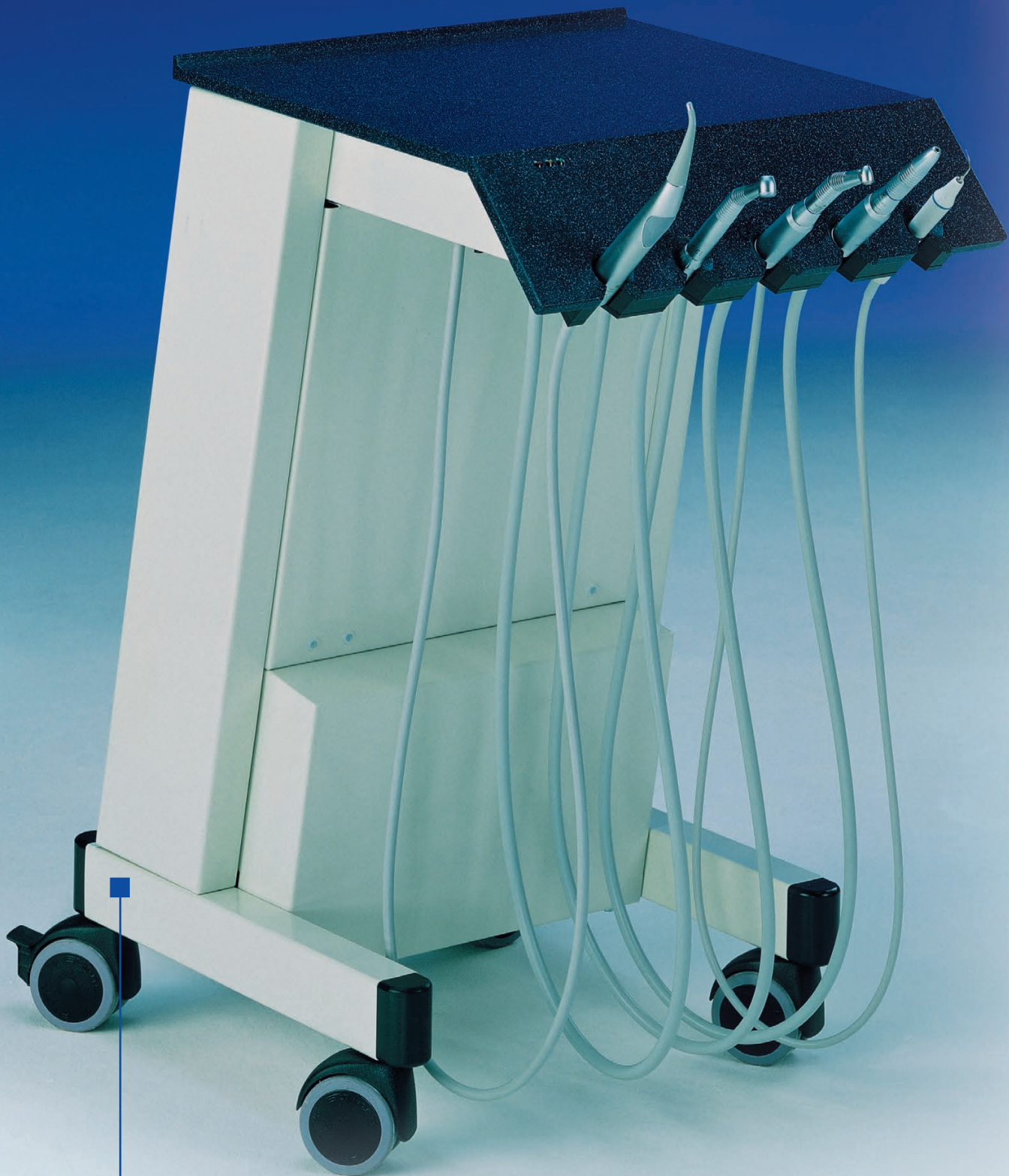
## Technische Qualität

Beim DSA 2000 L handelt es sich um ein vollelektronisches System.

Sowohl bei der Konstruktion als auch bei der Auswahl der Instrumente wurde ausschließlich auf Langlebigkeit Wert gelegt.

So steht Ihnen mit dem DSA 2000 L ein Gerät zur Verfügung an dem Sie lange Spaß und wenig Reparaturen haben.

Wir empfehlen eine Wartung nach 2 Jahren.



Dental Stand Alone 2000 L, mit Corianplatte

## **OP-Stuhl Eco 19 und OP-Stuhl Linda 3**

Der OP-Stuhl Eco 19 stellt die klassische Form der Behandlungsstühle dar. Die formschön durchgezogene Fußbank ermöglicht dem Patienten einen angenehmen Aufenthalt im OP-Stuhl. Die Rückenlehne wird bei der Aufwärtsbewegung nach oben geschoben, so daß jeder Auszieheffekt unterbleibt.

Der Linda 3 OP-Stuhl mit abgewinkelter Fussbank erlaubt jedem Patienten den einfacheren Einstieg von vorne. Bei Neigung der Rückenlehne bewegt sich die Fußbank nach oben, so daß die Füße immer richtig liegen. Er eignet sich gut auch für kleine Sprechzimmer. Auf der Arztseite ist ein Durchlauf des Patienten nicht nötig.

Beide OP-Stühle passen sehr gut in das DSA-Konzept.

Die Kopfstütze mit Magnetkopfpolster ist sehr beliebt.



Der Linda 3 OP-Stuhl wird mit 2 Armlehnen geliefert, beim Eco 19 OP-Stuhl ist dies gegen Aufpreis möglich.



Beide OP-Stühle werden über Fußsteuerung betrieben. 0-Programm Lastposition und 3 Arbeitsprogramme sind bereits enthalten.

## OP-Leuchte

Unsere Empfehlung ist die Faro OP-Leuchte „EDI“.

Montage kann an der Decke oder am Behandlungsstuhl erfolgen.

Bei Stuhlmontage läuft die OP-Leuchte bei Höhenverstellung mit, sodaß Sie nicht nachstellen müssen.

Im Adapter sind ferner Steckdosen für DSA 2000 L und Aspíjet vorhanden. Ausserdem ist die Anbringung eines Trays möglich.



## Saugsystem

Wählen Sie unser Aspíjet Absauggerät mit Corianplatte, so ist dort nicht nur die Saugmaschine integriert, sondern auch ein 6 L Behälter mit Separierung. Die Leerung des Behälters kann über Amalgamabscheider erfolgen. Oder wünschen Sie Hinterkopfabsaugung mit Saugmaschine oder Amalgamabscheider im Waschbeckenschrank? Wir beraten Sie gerne.

### Das DSA-Behandlungskonzept wurde konstruiert

- für Zahnärzte, die ein flexibles, mobiles System bevorzugen
- für Zahnärzte, die sowohl rechts- als auch linkshändig arbeiten wollen
- für Zahnärzte, die höchste Anforderungen an die Qualität des Kühlmittels stellen
- für Zahnärzte, die höchste Anforderungen an die Hygiene stellen
- für Zahnärzte, die einfache Bedienung und trotzdem beste Qualität fordern.
- für Zahnärzte, die technische Qualität eines Gerätes zu schätzen wissen.
- für Zahnärzte, die nicht viele Versorgungsleitungen verlegen wollen.
- für Chirurgen, die dies zu schätzen wissen, und durch den Bohrer kühlen wollen.

**HI-DENT**



Dentaleinrichtungen

HI-DENT Dentaleinrichtungen  
Friedhelm Hoffmann

Cathostraße 5a · 45356 Essen  
Telefon: 02 01 / 361 97 14  
Telefax: 02 01 / 361 97 16  
Internet: <http://www.hident.de>  
E-Mail: [info@hident.de](mailto:info@hident.de)

DSA = Dental Stand Alone ist ein eingetragenes Warenzeichen  
DSA 2000 L wird hergestellt von Dental International, Niederlande